

# BRAUHAUS BRIDGE - A PONTE

## Cod. 36336

Colonna mod. BRAUHAUS A PONTE inox lucido 4 fori 5/8" senza tubi di alimentazione, senza fari

**BRAUHAUS BRIDGE tower polished st. steel 4 holes 5/8", w/out product tubes, w/out displays**

## Cod. 36343

Colonna mod. BRAUHAUS A PONTE inox ramato 8 fori 5/8" senza tubi di alimentazione, senza fari

**BRAUHAUS BRIDGE tower copperpl. st. steel 8 holes 5/8", w/out product tubes, w/out displays**

Brauhaus è disponibile:

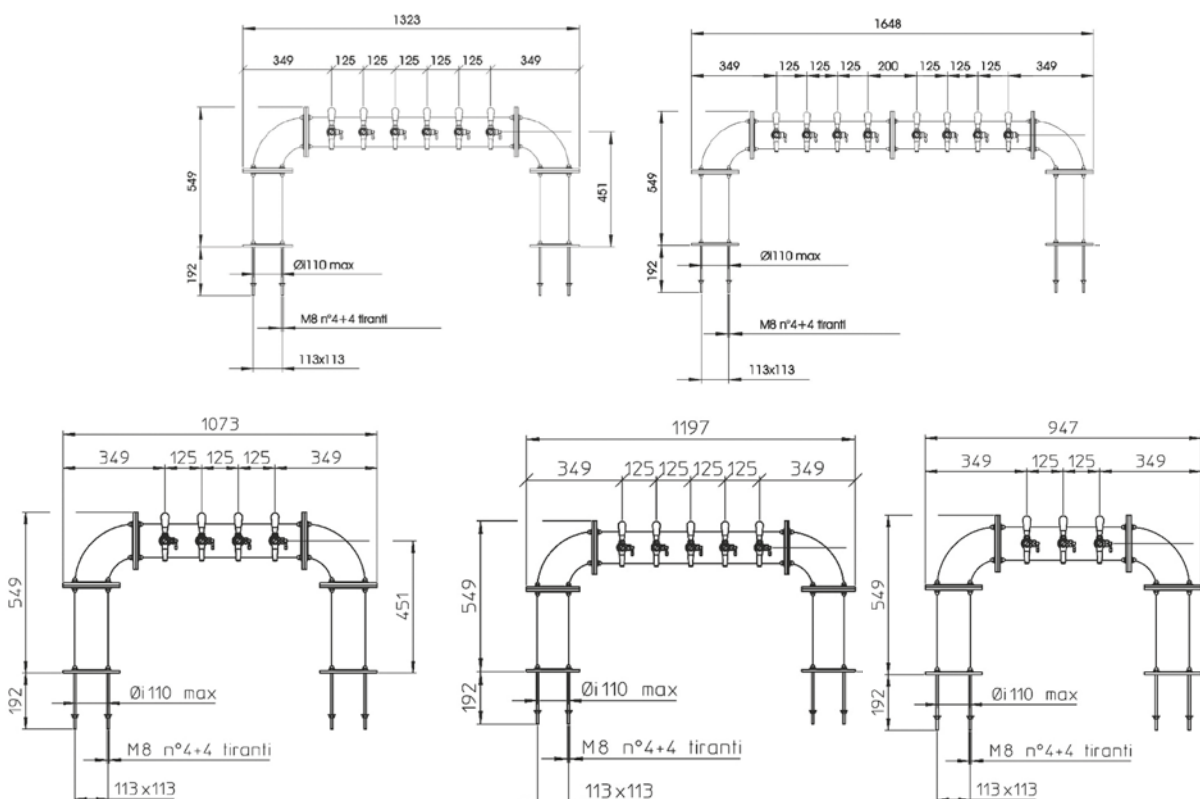
- in acciaio lucido e ramato satinato
- attacco rubinetto 5/8"
- kit illuminazione
- kit tubi di alimentazione e ricircolo 7x8mm, 6x7mm e 5x6mm (USA standard)

Brauhaus is available:

- in polished stainless steel and matt copper plated st. steel
- 5/8" tap connection
- lighting kit
- with product and recirculation tubing kit 7x8mm, 6x7mm and 5x6mm (USA standard)



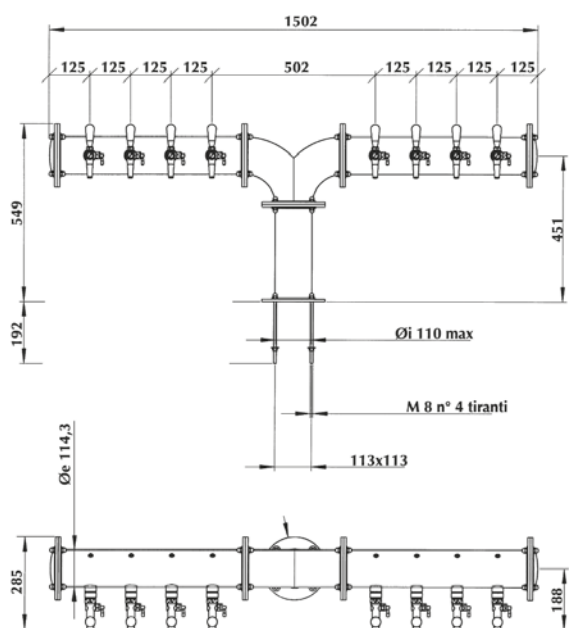
Ø195mm ←



## BRAUHAUS "Y" SHAPED - A "Y"

Cod. 42954

Colonna mod. BRAUHAUS A "Y"  
inox lucido 8 fori 5/8" senza tubi  
di alimentazione, senza fari  
**BRAUHAUS "Y" tower polished  
st. steel 8 holes 5/8" w/out  
product tubes, w/out displays**



Brauhaus è disponibile:

- in acciaio lucido e ramato satinato
- attacco rubinetto 5/8"
- kit illuminazione
- kit tubi di alimentazione e ricircolo 7x8mm, 6x7mm e 5x6mm (USA standard)

**Brauhaus is available:**

- in polished stainless steel and matt copper plated st. steel
- 5/8" tap connection
- lighting kit
- with product and recirculation tubing kit 7x8mm, 6x7mm and 5x6mm (USA standard)



# BRAUHAUS FLAG SHAPED - A BANDIERA

**Cod. 36332**

Colonna mod. BRAUHAUS A BANDIERA inox lucido 4 fori 5/8" senza tubi di alimentazione, senza fari

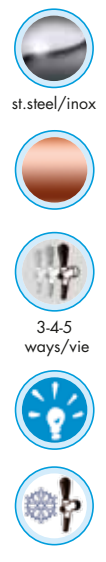
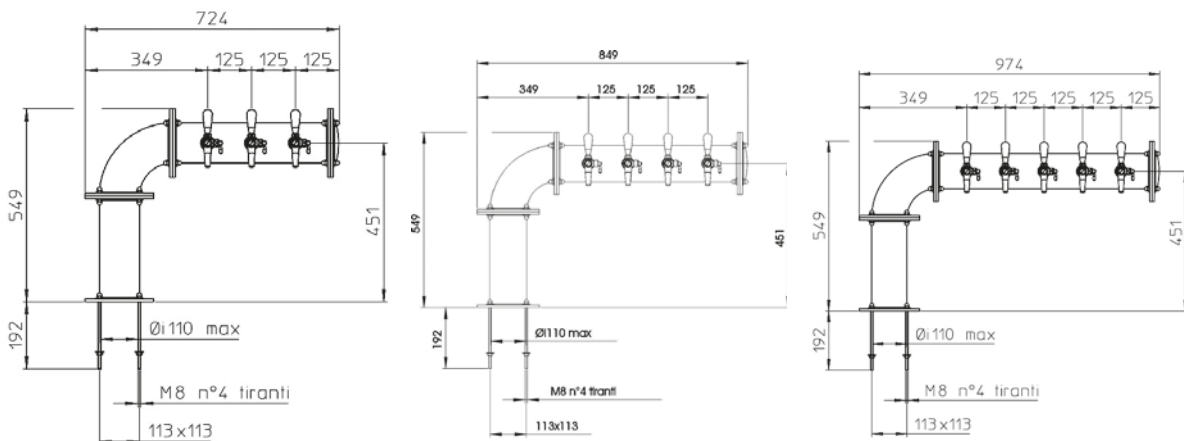
**BRAUHAUS FLAG tower polished st. steel 4 holes 5/8" w/out product tubes, w/out displays**

Brauhaus è disponibile:

- in acciaio lucido e ramato satinato
- attacco rubinetto 5/8"
- kit illuminazione
- kit tubi di alimentazione e ricircolo 7x8mm, 6x7mm e 5x6mm (USA standard)

**Brauhaus is available:**

- in polished stainless steel and matt copper plated st. steel
- 5/8" tap connection
- lighting kit
- with product and recirculation tubing kit 7x8mm, 6x7mm and 5x6mm (USA standard)



st. steel/inox

3-4-5 ways/vie